

ΠΑΛΑΙΟΝΤΟΛΟΓΙΚΟ ΠΑΡΚΟ ΠΡΟΣΟΤΣΑΝΗΣ

PROSOTSANI'S PALEONTOLOGICAL THEMATIC PARK



ΑΦΟΡΜΗ

Αφορμή για τη δημιουργία του Παλαιοντολογικού Πάρκου του Σπηλαίου Αγγίτη του Δήμου Προσοτσάνης αποτέλεσαν τα παλαιοντολογικά κατάλοιπα που βρέθηκαν κατά τη διάρκεια ανασκαφών στο σπήλαιο.

Εκπόνηση μελετών

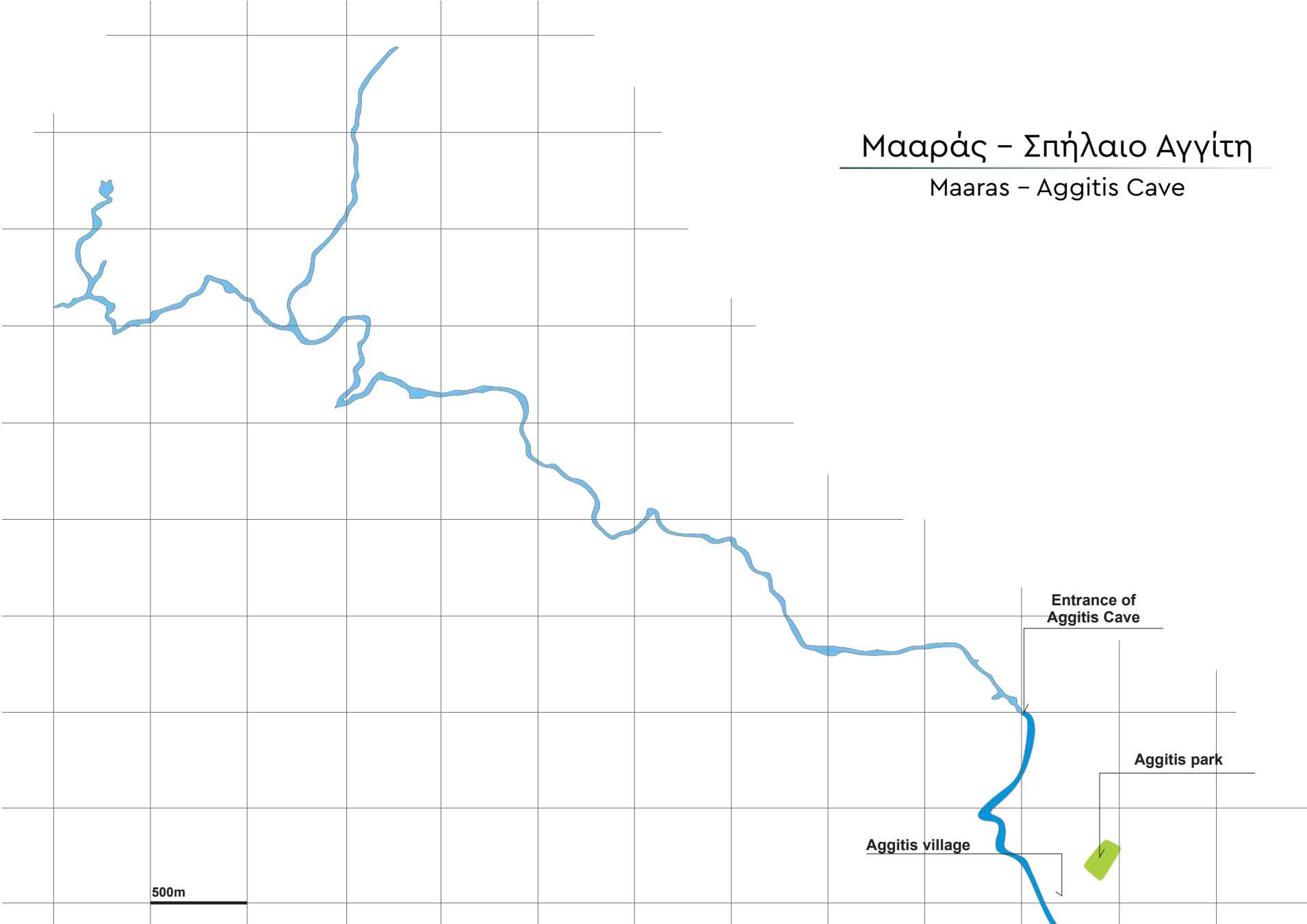
Μελέτη γενικού σχεδιασμού του πάρκου

- Αξιοποίηση των υφιστάμενων κτιριακών υποδομών
- Πρόταση νέων διαμορφώσεων περιβάλλοντα χώρου

Μελέτη σχεδιασμού εκθεσιακού χώρου

- Μουσειολογική Μελέτη
- Μουσειογραφική Μελέτη

500m



Μααράς – Σπήλαιο Αγγίτη
Maaras – Aggitis Cave

Μααράς – Σπήλαιο Αγγίτη

Maaras – Aggitis Cave

Επισκέψιμο τμήμα σπηλαίου



Μααράς – Σπήλαιο Αγγίτη

Maaras – Aggitis Cave

Επισκέψιμη διαδρομή σπηλαίου



Μααράς – Σπήλαιο Αγγίτη

Maaras – Aggitis Cave

Μη επισκέψιμο τμήμα σπηλαίου



Μααράς – Σπήλαιο Αγγίτη

Maaras – Aggitis Cave

Μη επισκέψιμο τμήμα σπηλαίου



Μααράς – Σπήλαιο Αγγίτη

Maaras – Aggitis Cave

Φυσική είσοδος



Μααράς – Σπήλαιο Αγγίτη

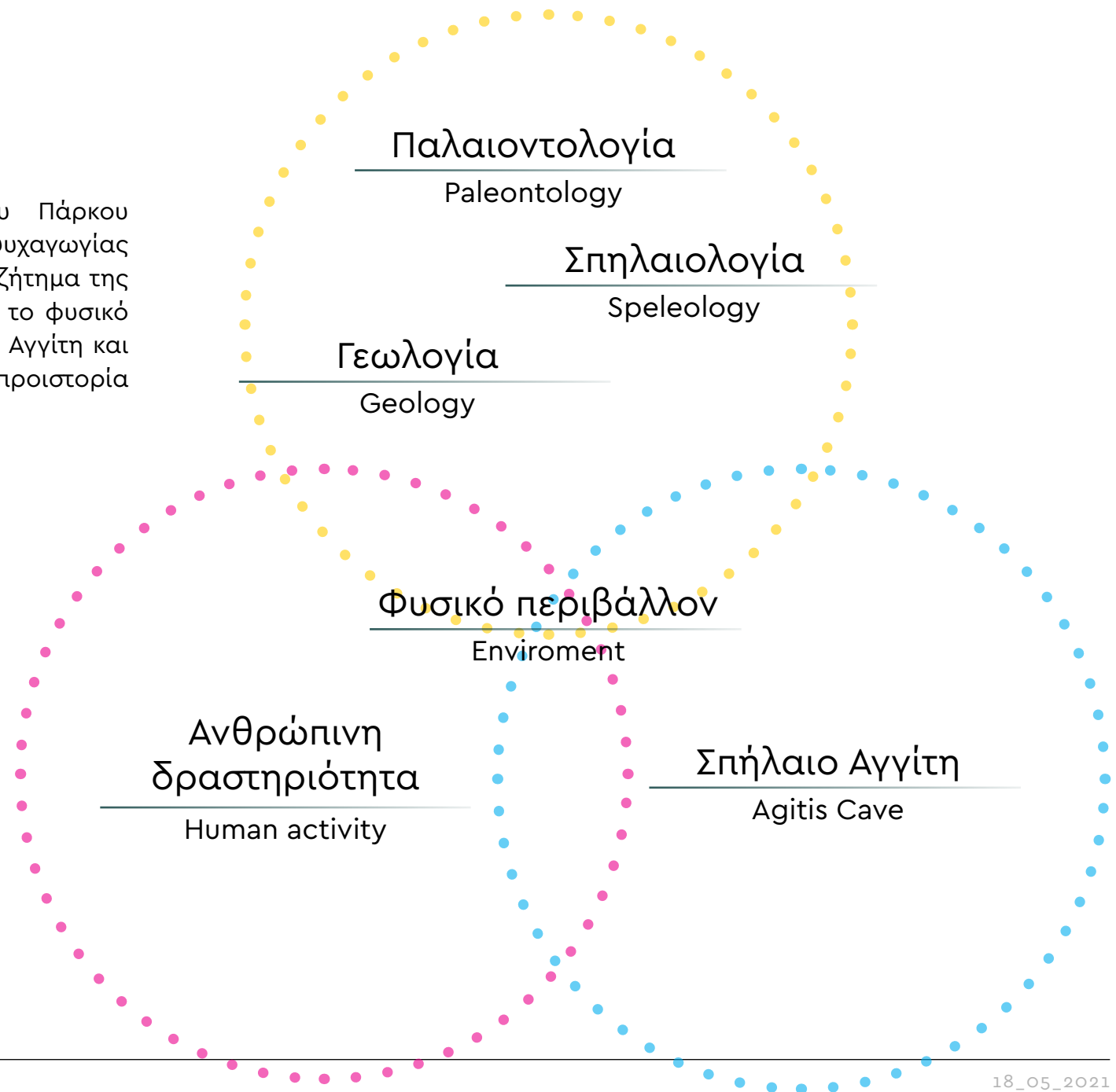
Maaras – Aggitis Cave

Φυσική έξοδος



ΚΕΝΤΡΙΚΗ ΙΔΕΑ PARK CONCEPT

Κεντρική ιδέα της δημιουργίας του Πάρκου αποτελεί η διαμόρφωση ενός χώρου ψυχαγωγίας και εκπαίδευσης που να προσεγγίζει το ζήτημα της Παλαιοντολογίας άμεσα συνδεδεμένο με το φυσικό περιβάλλον, τον χώρο του σπηλαίου του Αγγίτη και την ανθρώπινη δραστηριότητα από την προϊστορία έως σήμερα.



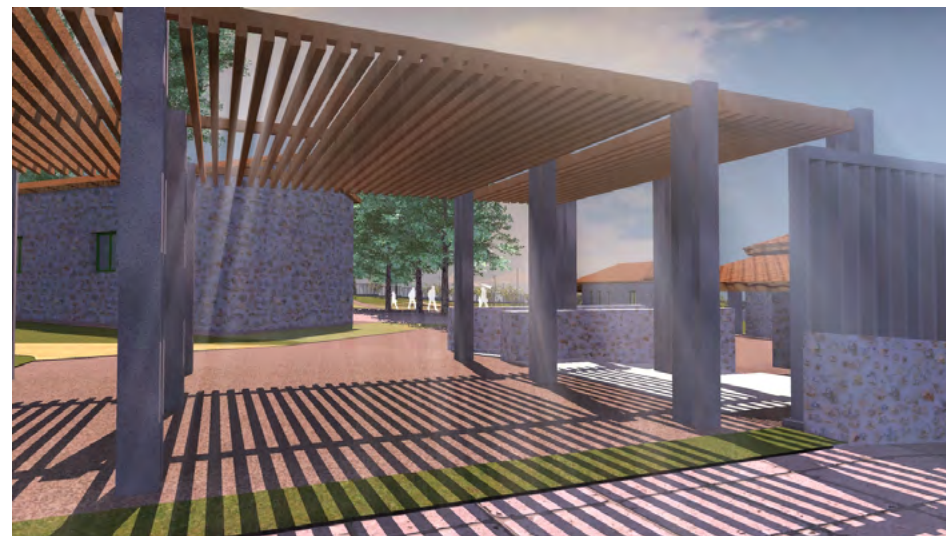
ΓΕΝΙΚΟΣ ΣΧΕΔΙΑΣΜΟΣ GENERAL PLAN

Εξωτερικές δραστηριότητες Outdoor activities

Εξωτερικές διαδρομές.
Περιήγηση στο φυσικό περιβάλλον του πάρκου

Ανασκαφή.
Παλαιοντολογικό και αρχαιολογικό σκάμμα

Τα ζώα της παλαιοντολογικής περιόδου



ΥΛΟΠΟΙΗΣΗ IMPLEMENTATION

Εξωτερικός χώρος Outdoor



Εκθεσιακός χώρος Exhibition space

Σπήλαιο Μααρά και Παλαιοντολογικό πάρκο Αγγίτη
The cave of Maara and the Aggitis Paleontology Park

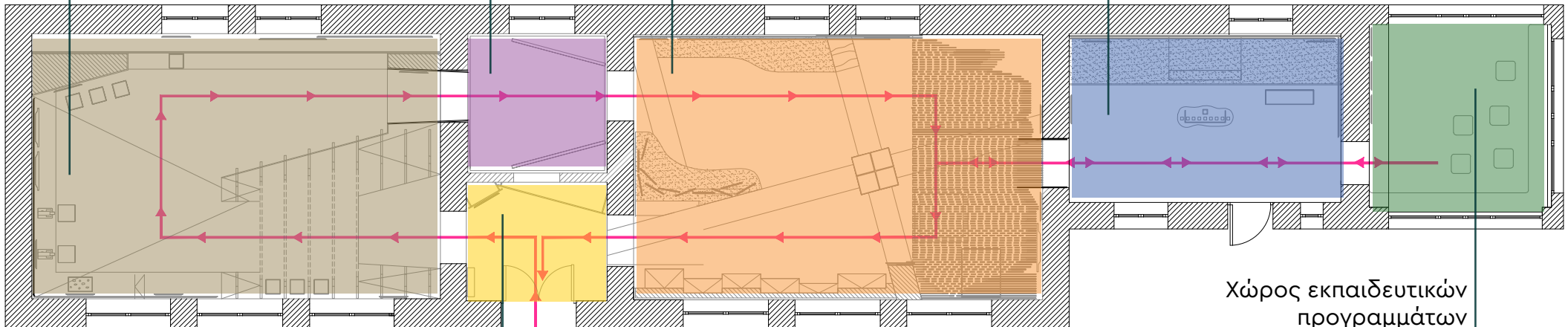
2. Σπήλαια

Οι Ζώνες των Σπηλαίων
Η δημιουργία των σπηλαίων
Καρστικά σπήλαια και Καρστ
Αποθέσεις σπηλαίων
Μελετώντας τα σπηλαιothέματα
Τα σπήλαια στον ελλαδικό χώρο
Η ζωή μέσα στα σπήλαια
Ο κόσμος 30.000 χρόνια πριν

3. Ταξίδι στο χρόνο

4. Σπήλαιο και άνθρωπος
Προϊστορικοί χρόνοι
Αρχαίοι ιστορικοί χρόνοι
Νεότεροι χρόνοι
Σύγχρονη εποχή

5. Σπήλαιο πηγών Αγγίτη

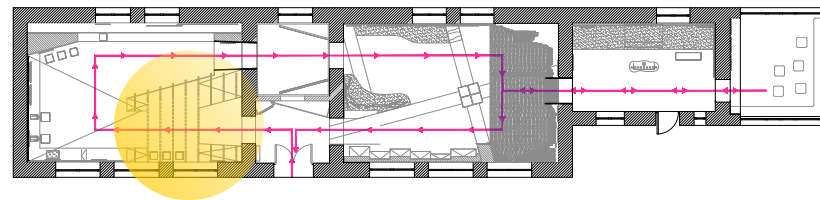


1. Εισαγωγή

"Ένα ταξίδι στον χρόνο μέσα από τον μαγευτικό κόσμο των σπηλαίων"
"Travelling back in time through the magical world of caves"

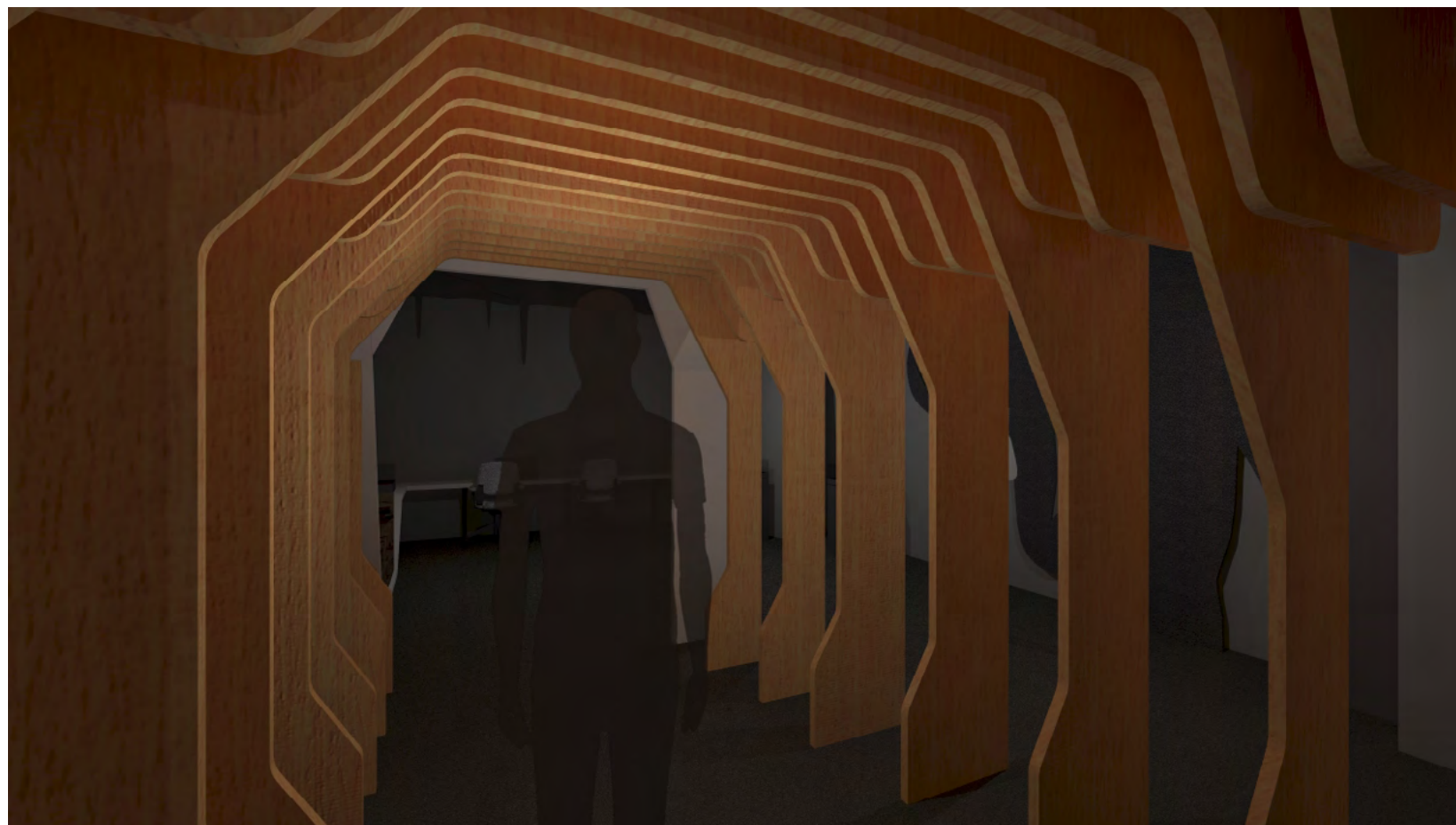
Εκθεσιακός χώρος Exhibition space

"Ένα ταξίδι στον χρόνο μέσα από τον μαγευτικό κόσμο των σπηλαίων"
"Travelling back in time through the magical world of caves"



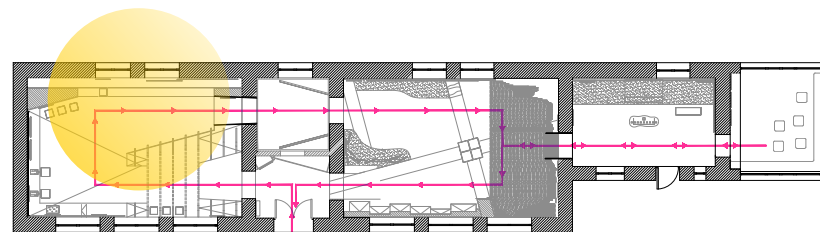
Τα σπήλαια

Τα είδη, η δημιουργία, τα σπηλαιοθέματα και η ζωή στα σπήλαια...
...μέσα κι έξω από αυτά



Εκθεσιακός χώρος Exhibition space

"Ένα ταξίδι στον χρόνο μέσα από τον μαγευτικό κόσμο των σπηλαίων"
"Travelling back in time through the magical world of caves"

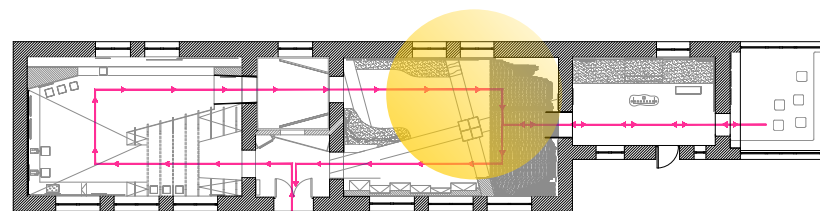


Η ζωή στα σπήλαια... μέσα κι έξω από αυτά.
30.000 χρόνια πριν



Εκθεσιακός χώρος Exhibition space

"Ένα ταξίδι στον χρόνο μέσα από τον μαγευτικό κόσμο των σπηλαίων"
"Travelling back in time through the magical world of caves"

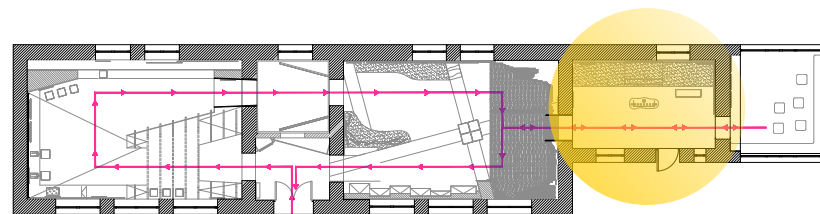


Η διαχρονική χρήση των σπηλαίων
Από την παλαιολιθική εποχή ως την σύγχρονη σπηλαιοεξερεύνηση



Εκθεσιακός χώρος Exhibition space

"Ένα ταξίδι στον χρόνο μέσα από τον μαγευτικό κόσμο των σπηλαίων"
"Travelling back in time through the magical world of caves"



Το σπήλαιο του Αγγίτη
Τα ιδιαίτερα χαρακτηριστικά του Μααρά, του σπηλαίου του Αγγίτη.



ΥΛΟΠΟΙΗΣΗ IMPLEMENTATION

Εκθεσιακός χώρος Exhibition space

Εποπτικά μέσα

Γραπτή πληροφορία

Γραφιστικές συνθέσεις

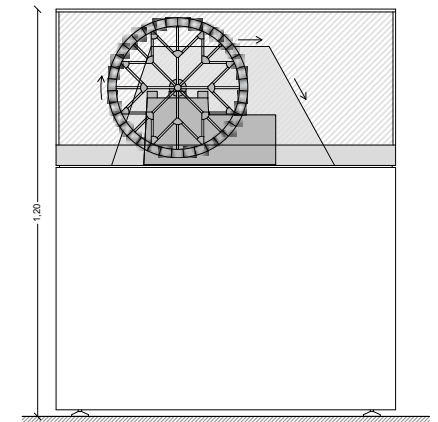
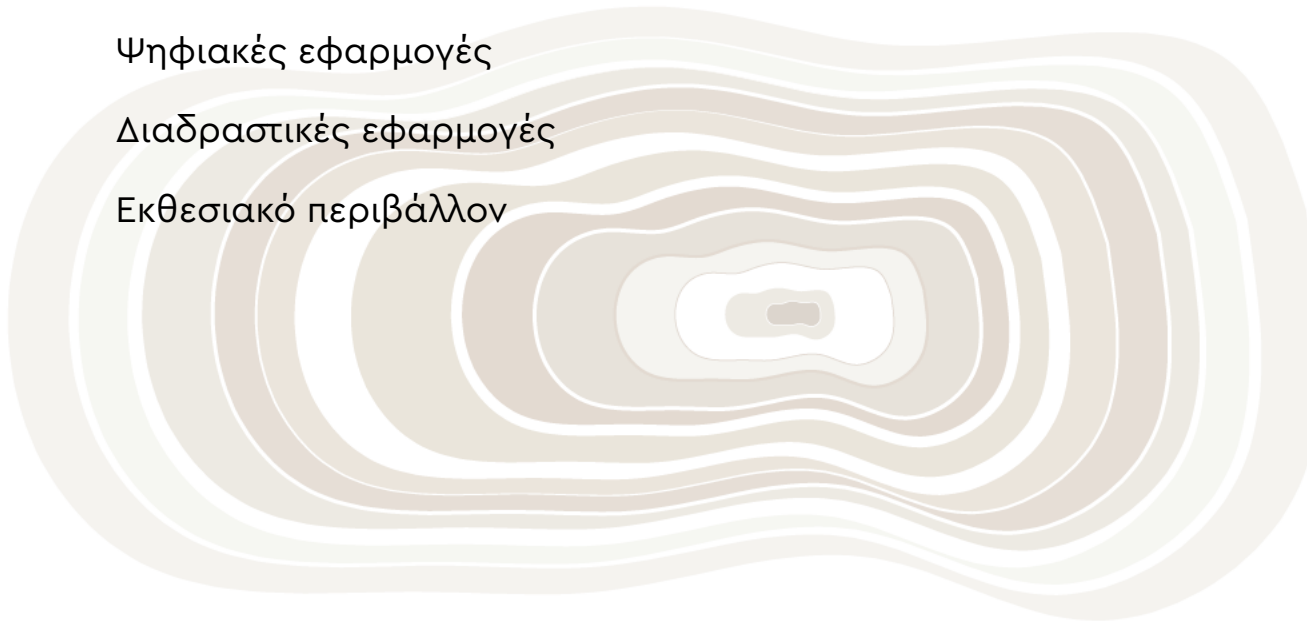
Διαγράμματα

Απτικά εκθέματα / αντίγραφα

Ψηφιακές εφαρμογές

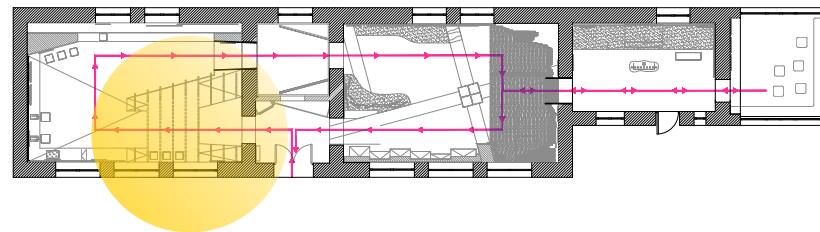
Διαδραστικές εφαρμογές

Εκθεσιακό περιβάλλον



ΥΛΟΠΟΙΗΣΗ IMPLEMENTATION

Εκθεσιακός χώρος Exhibition space



2. Σπήλαια

Οι Ζώνες των Σπηλαίων

Η δημιουργία των σπηλαίων

Καρστικά σπήλαια και Καρστ

Αποθέσεις σπηλαίων

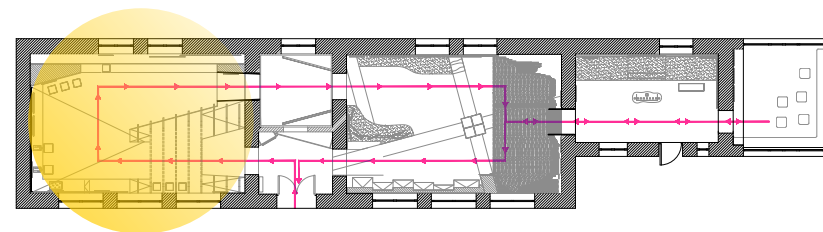
Μελετώντας τα σπηλαιοθέματα

Τα σπήλαια στον ελλαδικό χώρο

Η ζωή μέσα στα σπήλαια

Ο κόσμος 30.000 χρόνια πριν

ΥΛΟΠΟΙΗΣΗ IMPLEMENTATION



Εκθεσιακός χώρος Exhibition space

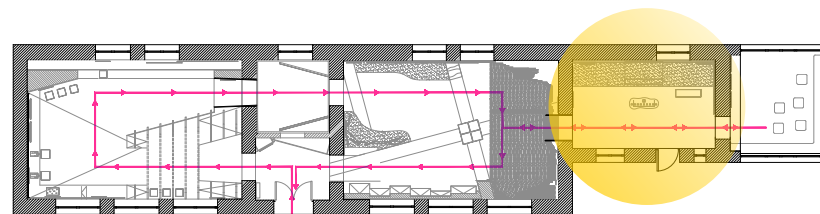
2. Σπήλαια

- Οι Ζώνες των Σπηλαίων
- Η δημιουργία των σπηλαίων
- Καρστικά σπήλαια και Καρστ
- Αποθέσεις σπηλαίων
- Μελετώντας τα σπηλαιοθέματα
- Τα σπήλαια στον ελλαδικό χώρο
- Η ζωή μέσα στα σπήλαια
- Ο κόσμος 30.000 χρόνια πριν



ΥΛΟΠΟΙΗΣΗ IMPLEMENTATION

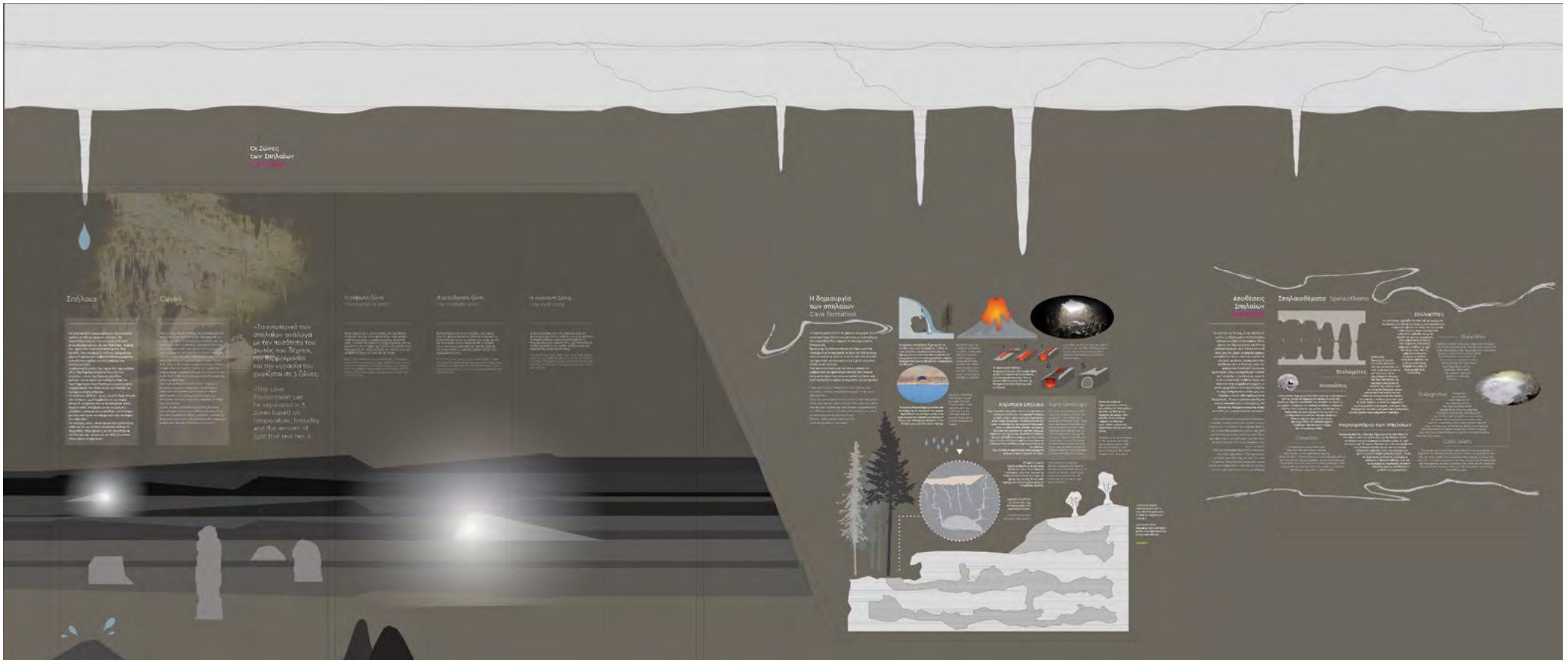
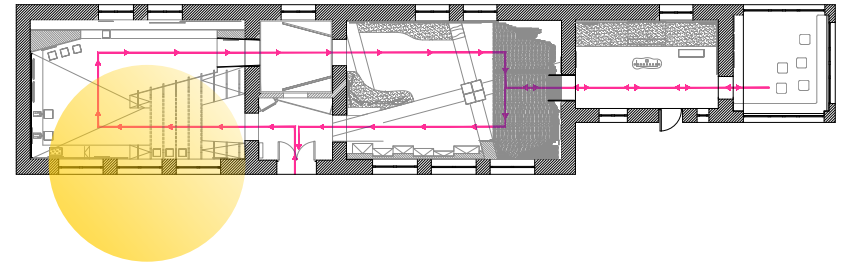
Εκθεσιακός χώρος Exhibition space



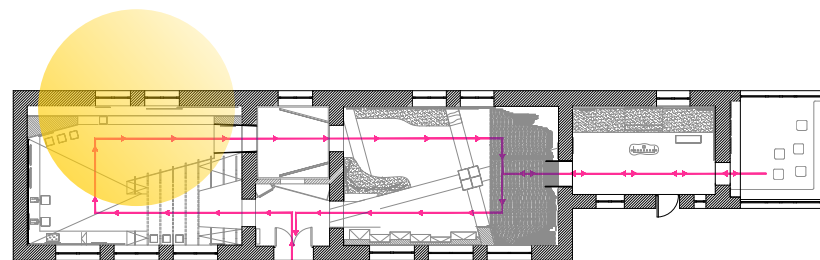
5. Το σπηλαιο του Αγγίτη
Προϊστορία
Αρχαιολογία
Νεότεροι χρόνοι / Υδροτροχός

ΥΛΟΠΟΙΗΣΗ IMPLEMENTATION

Εκθεσιακός χώρος Exhibition space



ΥΛΟΠΟΙΗΣΗ IMPLEMENTATION



Εκθεσιακός χώρος Exhibition space



ΠΑΛΑΙΟΝΤΟΛΟΓΙΚΟ ΠΑΡΚΟ ΠΡΟΣΟΤΣΑΝΗΣ

PROSOTSANI'S PALEONTOLOGICAL THEMATIC PARK

Coming soon...!

