

**Interreg**  
Greece-Bulgaria  
**INTEGRA TOUR**  
European Regional Development Fund



Интегриран подход за развитие на културни и природни обекти в Чепеларе, България и Просочани, Гърция

INTEGRA TOUR в община Чепеларе – изпълнено и предстоящо





**Interreg**  
**Greece-Bulgaria**  
**INTEGRA\_TOUR**  
European Regional Development Fund



Настоящата презентация е създаден в рамките на проект: „Интегриран подход за развитие на културни и природни обекти в Чепеларе, България и Просочани, Гърция” (INTEGRA\_TOUR), Договор № B2.6с.01/31.08.2017, който се осъществява с финансовата подкрепа на програмата за сътрудничество INTERREG V-A „Гърция-България, 2014-2020, съфинансирана от Европейския съюз чрез Европейския фонд за регионално развитие и от националните фондове на страните участващи в програмата Гърция - България.

Отговорността за съдържанието на презентацията се носи от Община Чепеларе и при никакви обстоятелства не може да се счита, че тази презентация отразява официалното становище на Европейския съюз и Управляващия орган.



# СЪДЪРЖАНИЕ

## 01 Представяне на проекта в Чепеларе

INTEGRA TOUR във времето. Основна цел на проекта.

## 02 Преди и след в Чепеларе

Представяне на резултатите от изпълнението на дейностите на Водещия партньор по проекта – Община Чепеларе, България

## 03 Допълнителни дейности в Чепеларе

Представяне на допълнителните дейности на Водещия партньор по проекта – Община Чепеларе, България



# Представяне на проекта в Чепеларе



# INTEGRA TOUR във времето

## Одобрение на проекта

Мониторинговият комитет на Програмата за сътрудничество INTERREG V-A Гърция-България 2014-2020 на 16/3/2017 одобрява проекта, който получава най-висок брой точки в рамките на Инвестиционен приоритет 6с

2017

## Проектът продължава

На 04/07/2019 е подписано Допълнително споразумение, с което срокът на проекта е удължен до 31/03/2020

2019

## Проектът продължава

На 22/12/2020 е подписано Допълнително споразумение, с което срокът на проекта е удължен до 29/11/2021

2020



2021

Финална прес конференция по проекта  
18/05/2021

2016

В началото на сътрудничеството...

Осъществени срещи между ръководството на двете общини. Изработен план за действие. Подадено проектно предложение на 21.04.2016 г.

2017

Подписване на Договор за финансиране

На 31.08.2017 е подписан Договор за финансиране на проект INTEGRA TOUR

2020

Одобрено е удължение на проекта с нови дейности

На 19 юли Мониторинговият комитет на Програмата одобрява новите дейности на проекта.



# Основна цел на INTEGRA TOUR

Основната цел на проекта е да запази и подобри местната култура, паметници и природни туристически ресурси и да популяризира форми на туризъм, които осигуряват възможности за взаимодействие между туристите и местните жители, както и да подобри разбирането на различните култури, обичаи, начин на живот, традиционни знания и вярвания.





# Преди и след в Чепеларе





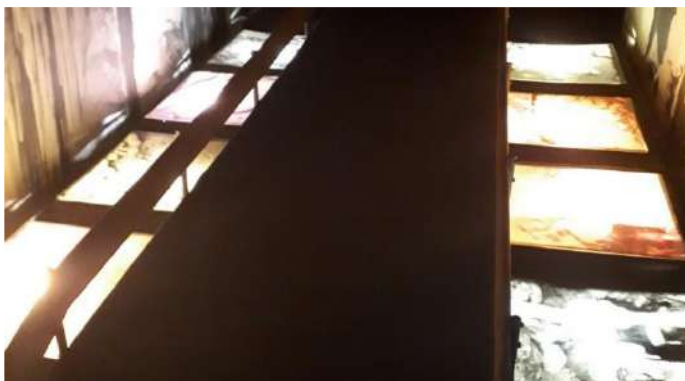
# Музей на Родопския карст

Музеят на родопския карст в гр. Чепеларе е уникален по рода си в България и е единственият музей на пещерите в Югоизточна Европа.

Защо в Чепеларе? Любовта към природата подтиква амбициозния, млад учител Димитър Райчев да създаде ученически кръжок по геология в далечната 1950 г., с който започват първите прониквания в пещери. През 1963 г. Райчев е подкрепен от други ентузиасты, научни специалисти и пещерняци и е създаден Пещерен клуб. Започва научно изследване на пещерите и само за 5-6 години са проучени близо 200 пещери в Родопите, а резултатите са събрани в Музейна сбирка по пещерно дело, открита през 1968 г. Научен колектив от специалисти, от национални културни институции, доразвиват музейната сбирка в експозиция на Музей на родопския карст, официално открит през 1980 г.







# Музеят преди INTEGRA\_TOUR

**Interreg**  
Greece-Bulgaria  
INTEGRA\_TOUR



European Regional Development Fund

# Музеят след INTEGRA TOUR



**Interreg**  
Greece-Bulgaria  
**INTEGRA TOUR**  
European Regional Development Fund



# Музеят след INTEGRA TOUR



**Interreg**  
Greece-Bulgaria  
**INTEGRA TOUR**  
European Regional Development Fund





# Паметник на загиналите във войните чепеларци

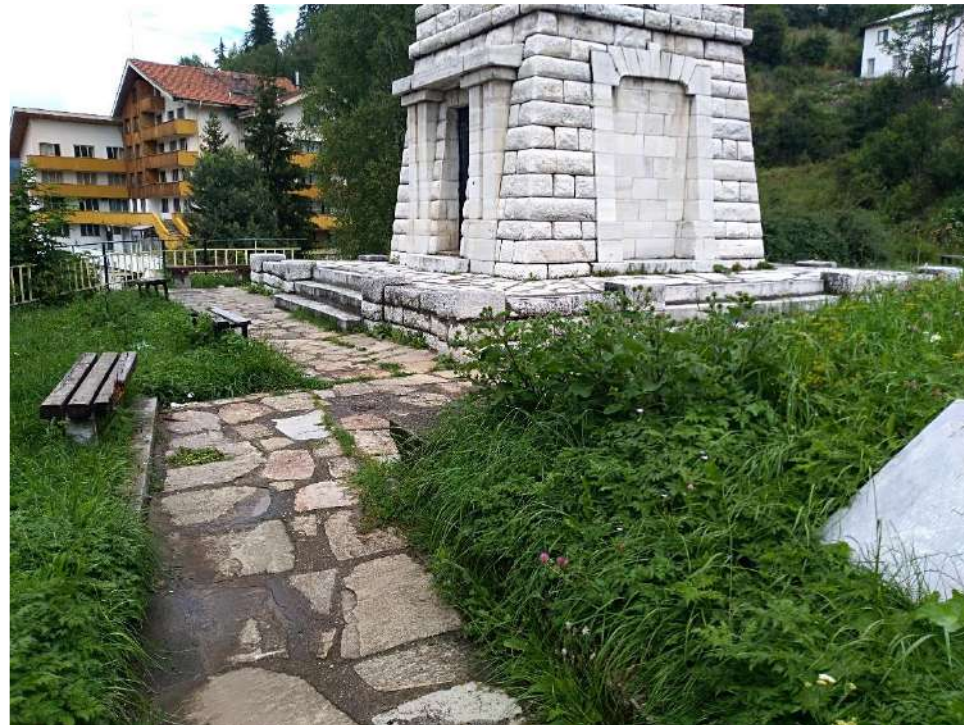
През 1928 г. в гр. Чепеларе се създава Инициативен комитет, чиято задача е да осигури фонд за построяването на паметник, посветен на героите от Сръбско-българската, Балканските и Първата световна война. Първите крупни постъпления във фонда започват през 1935 г. На следващата 1936 г. за увековечаване на това дело се открива специална “Златна книга”, в която се записват всички парични постъпления, пожелания и емоционални откровения на дарителите. На първата страница в “Златната книга” има автограф на цар Борис III с дата 6 май 1936 г.

Паметникът е построен от местни строители, открит е на 08.08.1937 г.

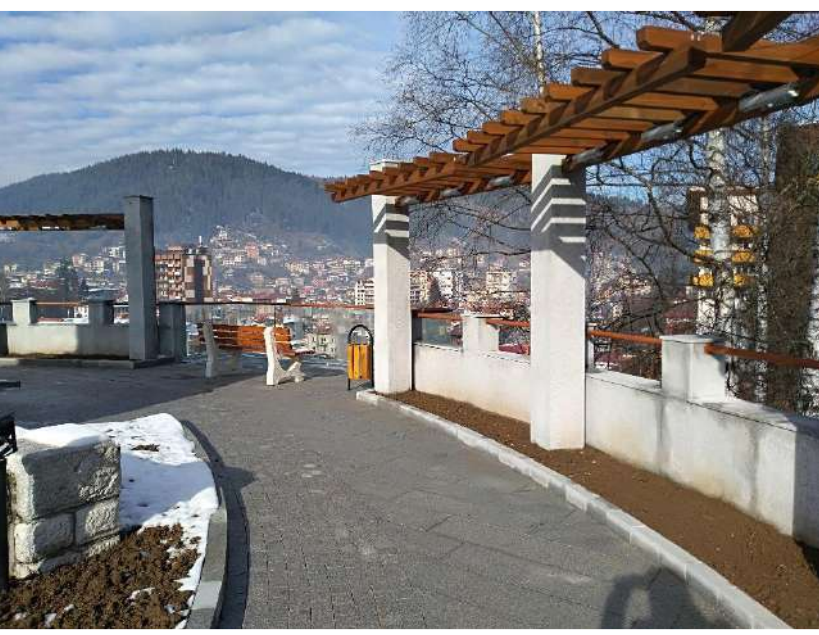
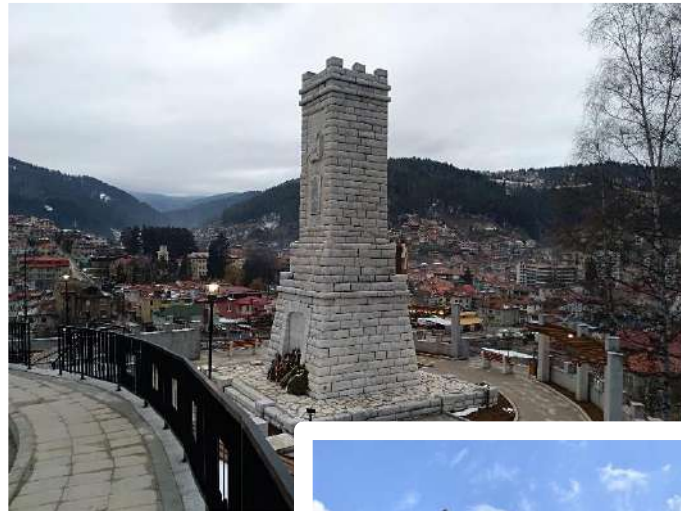




# Паметникът преди **INTEGRA TOUR**



# Паметникът след INTEGRA\_TOUR



# Паметникът след INTEGRA\_TOUR



# Съвместно маркетингово проучване в областта на туризма



ИЗСЛЕДВАНЕ НА ТУРИСТИЧЕСКИТЕ КУЛТУРНИ И ПРИРОДНИ ОБЕКТИ НА ТЕРИТОРИЯТА НА ОБЩИНА ЧЕПЕЛАРЕ



ПРОУЧВАНЕ И РАЗКРИВАНЕ ПОТЕНЦИАЛА ЗА АТРАКЦИЯ, СВЪРЗАН С ТУРИСТИЧЕСКИ, КУЛТУРНИ И ПРИРОДНИ ОБЕКТИ НА ТЕРИТОРИЯТА НА ОБЩИНА ЧЕПЕЛАРЕ



ПРЕДСТАВЯНЕ НА ВЪЗМОЖНОСТИ ЗА ПРЕЗЕНТИРАНЕ И ПОПУЛЯРИЗИРАНЕ НА ПРОУЧВАНИТЕ ТУРИСТИЧЕСКИ КУЛТУРНИ И ПРИРОДНИ ОБЕКТИ НА ТЕРИТОРИЯТА НА ОБЩИНА ЧЕПЕЛАРЕ

**Interreg**  
Greece-Bulgaria  
**INTEGRA TOUR**  
European Regional Development Fund

The logo for the Interreg Greece-Bulgaria INTEGRA TOUR project, featuring the text 'Interreg Greece-Bulgaria INTEGRA TOUR' in blue and green, with 'European Regional Development Fund' in smaller text below. To the right is the European Union flag.



# Interreg



EUROPEAN UNION

## Greece-Bulgaria

### INTEGRA TOUR

European Regional Development Fund

# Съвместно туристическо приложение за смартфони и планшети

Приложението **INTEGRATOUR** е достъпно за всички потребители за безплатно изтегляне. На базата на QR кодове са представени туристически обекти с културна, историческа и природна стойност. В близост до туристическите обекти са инсталирани табели с QR код, които след като бъдат прочетени (сканирани) от туристите със смартфон/таблет дават на потребителя подробна и интерактивна информация - история, характеристики, дата / време, в която обект е създаден, снимки, свързани уеб сайтове и т.н

#### Приложението:

Предлага съдържание на няколко езика (български, гръцки и английски)



#### Приложението:

Има функционален и удобен за ползване интерфейс



#### Приложението:

Съдържа интегрирани карти с възможност за отбелязване на геолокация на намерени фосили



#### Приложението:

Съдържа историческа и туристическа информация за обектите





# Обекти в Община Чепеларе с поставени QR кодове





КАРТОТЕКА

ОБЩНОСТ

ФОРУМ

СЪБИТИЯ

РЕСУРСИ

# Уеб платформата на обществена мрежа

Една от основните цели на проекта INTEGRA TOUR е да създаде, развие и популяризира палеонтологичната идентичност на трансграничната зона чрез създаване на мрежова общност (общност на практика), в която любители и професионални палеонтолози ще могат да контактуват и да си сътрудничат в ученето, науката и т.н.

Проект за развитие на културни и природни обекти в:



ОБЩИНА  
ЧЕПЕЛАРЕ



ΔΗΜΟΣ  
ΠΡΟΣΟΤΣΑΝΗΣ



РАЗГЛЕДАЙ В ДЕТАЙЛ

НАЦИОНАЛНИЯТ ПРИРОДОНАУЧЕН МУЗЕЙ ПРЕДСТАВЯ "ЖИВИ ФОСИЛИ И ЕНДЕМИТИ ОТ СЪВРЕМЕННОТО СЪВРЕМЕННОТО ЕЗЕРО"

## Интегриран подход за развитие на културни и природни обекти в Чепеларе и Просочани

Основната цел на проекта е да запази и подобри местната култура, паметници и природни туристически ресурси и да популяризира форми на туризъм, които осигуряват възможности за взаимодействие между туристите и местните жители, както и да подобри разбирането на различните култури, обичаи, начин на живот, традиционни знания и вярвания.

РЕСУРСИ В ПОРТАЛА



ФОСИЛИ

4



12 СЕПТЕМВРИ 2019

### Забравени фосили преобръщат досегашните теории за динозаврите

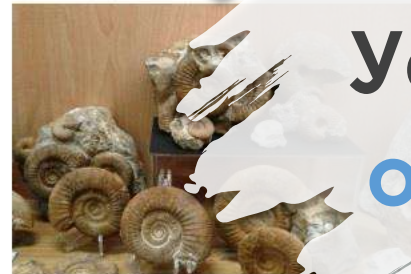
Забравени за повече от половин век кости преобръщат досегашните теории за динозаврите. Няколко фосила, държани половин век в прашно хранилище на Музея за естествена история в Лондон, принадлежат ...



12 СЕПТЕМВРИ 2019

### Откриха необичайно добре запазени фосили на яйца от птерозаври

Фосилизирани яйца на 120 милиона години, намерени в Китай, дават уникален поглед към начина на живот и половите разлики на птерозаврите - летящите влечуги, живели по времето на динозаврите, съобщиха ...



12 СЕПТЕМВРИ 2019

### Фосили на 80 млн години в Природонаучен музей - Пловдив

Частната колекция фосили, собствена на варненския биолог Ростислав Траянов, привлича посетители в Природонаучния музей в Пловдив. Изложбата ще гостува до 10 февруари. Това е една от най- ...

# Уеб платформата на обществена мрежа

12 СЕПТЕМВРИ 2019

Фосил, намерен в България, доказва, че динозаврите са обитавали ...



**Interreg**  
Greece-Bulgaria  
**INTEGRA TOUR**  
European Regional Development Fund



27 ЮНИ 2019

### Музей на родопския капст в Чепеларе



НАЧАЛО



СПЕСИМЕНИ



ОБЕКТИ



СВЪРЗАНОСТ



ПРОФИЛ

# Открита База Данни за културни палеонтологични обекти в Чепеларе и Просочани

Lorem ipsum dolor sit amet, consectetur adipiscing elit. Phasellus nec nisl tempus, ultricies tellus sed, pharetra dui. Morbi non dui molestie lacinia. Donec non ultrices felis. Mauris id sem faucibus, sodales purus in, cursus nibh. Vestibulum convallis enim id dui mollis, sed malesuada erat cursus. Praesent nibh ante, lacinia non finibus at, penatibus et magnis dis parturient montes, nascetur ridiculus mus. Etiam commodo fermentum laoreet. Etiam nec leo est. Etiam diam massa, malesuada non mattis ut, fermentum sit amet quam. Donec aliquam quam arcu, sit amet pellentesque mi pharetra ut. Pellentesque mollis orci in sapien hendrerit bibendum.

РАГЛЕДАЙ

## Lorem ipsum dolor consecteur and ipiscing elit qu erat

Mauris fermentum elit tortor, in feugiat dolor suscipita. Quisque non nulla non nulla aliquam malesuada scele risque laoreet nisl, ac eleifend dui sodales eget. Praese non ipsum sit amet nisl vulputate mattis at quis justo as Fusce et magna sed lobortis lobortis. Pellentesque non nulla non nulla aliquam malesuada scele risque laoreet nisl, ac eleifend dui sodales eget. Praese non ipsum sit amet nisl vulputate mattis at quis justo as Fusce etqui urna venenatis, faucibus felis ac, dapibus dui donec.

Nulla non nulla aliquam malesuada scele risque laoreet nisl, ac quis justo. Fusce et magna sed lobortis lobortis, Pellentesque quis urna venenatis, faucibus felis ac, dapibus dui. Donec tristique vel purus vitae pretium.1

ПОВЕЧЕ

Открита база данни за културни палеонтологични активи на Чепеларе и Просочани", включително информация за туристически обекти, интересни факти и др. чрез видео-виртуални методи, флаш, 3D анимация и др.

Платформата за отворени данни е уеб базирана информационна система, която осигурява публикуване и управление на информация.

Платформата предоставя възможности за въвеждане, съхраняване, преглед и редактиране на данни, както и изграждане на картотекиран архив.

**Interreg**  
**Greece-Bulgaria**  
**INTEGRA\_TOUR**  
European Regional Development Fund



**Interreg**  
**Greece-Bulgaria**  
**INTEGRA\_TOUR**  
European Regional Development Fund



ИНТЕГРИРАН ПОДХОД ЗА РАЗВИТИЕ НА КУЛТУРНИ И ПРИРОДНИ ОБЕКТИ В ЧЕПЕЛАРЕ, БЪЛГАРИЯ И ПРОСОЧАНИ, ГЪРЦИЯ (INTEGRA\_TOUR)

„Програма за сътрудничество INTERREG V-A Гърция – България“ 2014-2020

Проектът е съфинансиран от Европейския съюз, чрез Европейския фонд за регионално развитие и от националните фондове на страните участващи в програмата Гърция - България.



Проектът е реализиран с финансовата подкрепа на ЕС

СВЪРЗАНОСТ



ЗАБЕЛЕЖИТЕЛЕН АРХИВ



Наименование

Натиснете **F11** за изход от режима на цял екран

ПОРЕДИ ПО  Подразбиране



НАЧАЛО



СПЕСИМЕНИ



ОБЕКТИ



СВЪРЗАНОСТ



ПРОФИЛ



**SPECIMEN 58887** Добавен от plamen\_test

Изкопаемо: hook tooth mako/great white  
Тип: **Animalia**  
Клас: **Chondrichthyes**

Държава: **България**  
Област: **Смолян**  
Населено място: **Чепеларе**



**SPECIMEN 60010** Добавен от plamen\_test

Изкопаемо: **Animalia**  
Клас: **Chordata**  
Разновидност: **Mammalia**

Държава: **България**  
Област: **Смолян**  
Населено място: **Чепеларе**



**SPECIMEN 59997** Добавен от plamen\_test

Изкопаемо: **Animalia**  
Клас: **Arthropoda**  
Разновидност: **Trilobita**

Държава: **България**  
Област: **Смолян**  
Населено място: **Чепеларе**



**SPECIMEN 60060** Добавен от plamen\_test

Тип: **Animalia**  
Клас: **Arthropoda**  
Разновидност: **Crustacea**

Държава: **България**  
Област: **Смолян**  
Населено място: **Чепеларе**



**SPECIMEN 60065** Добавен от plamen\_test

Изкопаемо: **Hoploparia cheliped**  
Тип: **Animalia**  
Клас: **Arthropoda**

Държава: **България**  
Област: **Смолян**  
Населено място: **Чепеларе**

Открита база данни за културни палеонтологични активи на "Чепеларе и Просочани", включително информация за туристически обекти, интересни факти и др.

Еон: Phanerozoic  
Ера: Cenozoic  
Период: Quaternary



Еон: Phanerozoic  
Ера: Mesozoic  
Период: Cretaceous

Еон: Phanerozoic  
Ера: Mesozoic  
Период: Cretaceous





Ваклите дупки

Ваклите дупки – намират се на 7 км. южно от с. Забърдо (2 км. южно от местността "Кабата"). Южен ерозиран ...

📍 с. Забърдо



Водопад Дуплево

Водопадът Дуплево е най-близкия до село Орехово и само на няколко метра на запад от селището. Той е ...

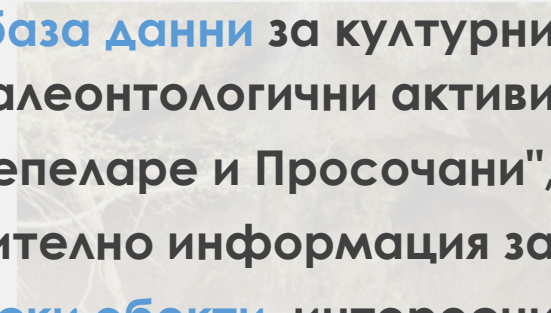
📍 Орехово



Водопад Когнен

Водопада се намира до скалния феномен Костен камък и е наречен със същото име. От огромна скална дупка се ...

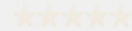
📍 Орехово



Водопад „Скакалото“

Водопад „Скакалото“ се намира в село Орехово. Водещ от Орехово до хижа Панагюрица ...

📍 Орехово



Открита база данни за културни палеонтологични активи на Чепеларе и Просочани", включително информация за туристически обекти, интересни факти и др.



НАЧАЛО



СПЕСИМЕНИ



ОБЕКТИ



СВЪРЗАНОСТ



ПРОФИЛ



Глухите камъни

Глухите камъни край с. Забърдо. Естествени скални образувания. Съществува хумористично предание, затова как ...

📍 Забърдо



Костен камък

Костен камък – колосален скален масив, приличащ на огромна стена, над която расте вековна смърчова гора; ...

📍 Орехово



Куцинското блато

Куцинското блато - в района на чепеларското село Проглед е естествено находище на Родопски крем, включен в ...

📍 Проглед



Музей на родопския карст - Чепеларе

Музеят на родопския карст в Чепеларе съществува от 1980 г. Това е единственият подобен музей на Балканския ...

📍 Чепеларе





# Пърформънс шоу Звук и светлина- Паметта на Чепеларе

Светлинно-звуковият спектакъл акцентира върху величието на историята, на важните моменти от битките при освобождението на Родопите, както и върху развитието на Чепеларе през годините и до днес.



**Interreg**  
Greece-Bulgaria  
**INTEGRA TOUR**  
European Regional Development Fund



EUROPEAN UNION



# Дизайн и брендиране на Трансгранично палеонтология културен продукт



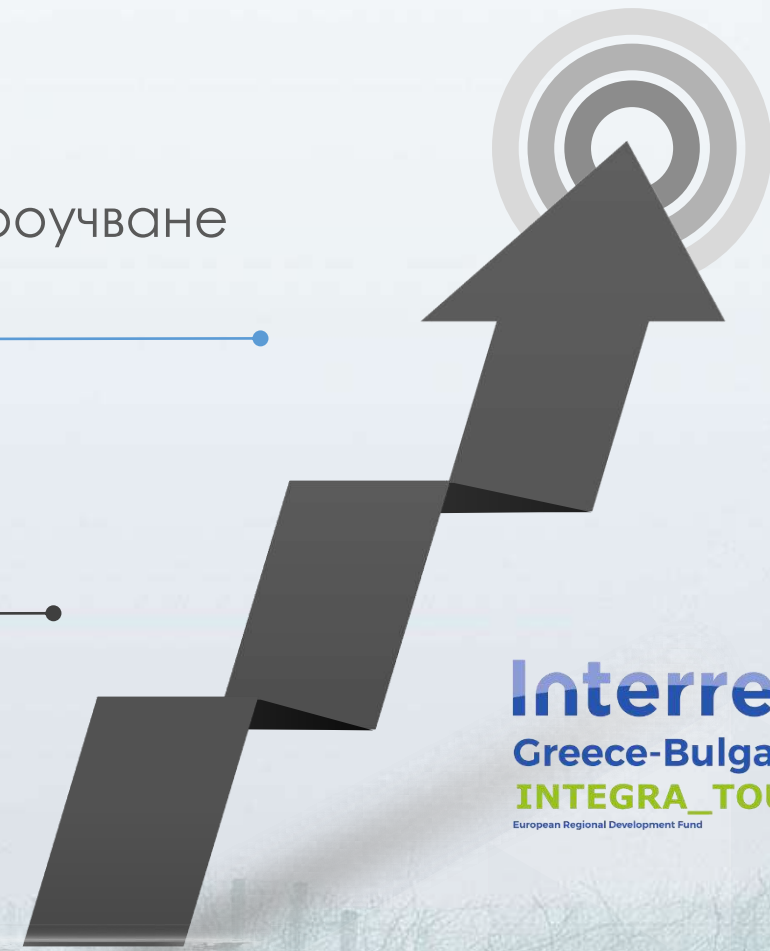
Съвместно маркетингово проучване в областта на туризма

BRAND

Брендиране на трансграничния палеонтологичен културен продукт



Съвместно туристическо приложение за смартфони и планшети





# Допълнителни дейности в Чепеларе





# INTEGRA TOUR

INTEGRA TOUR със своето изпълнение се превърна в проект със стратегическо значение за трансграничния регион. Един пример за успешно сътрудничество. В рамките на допълнителните дейности ще бъдат изпълнени интервенции, които ще надградят постигнатото и ще поставят на картата възможности за последващо сътрудничество.

Просочани

Чепеларе

# Продължението включва:

Благоустройство на градски парк в град Чепеларе



Изработване на рекламна идентичност на проекта



**Interreg**  
Greece-Bulgaria  
**INTEGRA\_TOUR**  
European Regional Development Fund



Благодарим за вниманието

Проект: Интегриран подход за развитие на културни и природни обекти в  
Чепеларе, България и Просочани, Гърция

INTEGRA\_TOUR